



CATALOGUE DES ACTIONS ÉDUCATIVES

Toutes nos animations sont modulables pour répondre au mieux à vos besoins



Certains sujets peuvent faire l'objet d'un parcours éducatif (plusieurs séances pour aller plus loin)



Les installations immersives sont à prévoir sur 1 semaine minimum



KuriOz propose également un accompagnement à la mise en place de projets éducatifs dans votre établissement



Nous contacter : charlie@kurioz.org - 07 48 13 16 97

CITOYENNETÉ

toutes nos animations sont modulables pour répondre au mieux à vos besoins



INSTALLATION IMMERSIVE

L'hémicycle



INSTITUTIONS ET ACTION CITOYENNE

LYCÉE, ADULTES

Une expérience unique pour découvrir les mécanismes d'une négociation internationale sur la pollution de l'air

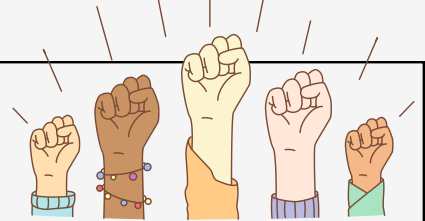
installation sur 1 semaine



HARCÈLEMENT

CM1/CM2, COLLÈGE, LYCÉE

- Se questionner sur les mécanismes de l'exclusion
- Prendre conscience des différentes formes de harcèlement
- Identifier des manières de lutter contre le harcèlement



DISCRIMINATIONS

CM1/CM2, COLLÈGE, LYCÉE ADULTES

- Questionner nos représentations
- Stéréotypes, préjugés et discriminations : comprendre les mécanismes pour mieux lutter
- Réfléchir aux conséquences de la discrimination et aux moyens d'agir



Selon les besoins, un focus peut être apporté sur un ou des critères de discrimination : racisme, handicap, genre, orientation sexuelle, ...

DROITS FONDAMENTAUX

CM1/CM2, COLLÈGE, LYCÉE ADULTES

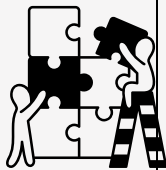
- Causes et conséquences des inégalités d'accès aux droits humains
- Les leviers d'action en faveur des droits



COOPÉRATION

CM1/CM2, COLLÈGE, LYCÉE ADULTES

- Se connaître
- Communiquer
- Écouter
- Comprendre les besoins des autres
- Décider à plusieurs



MONOPOLY DES INÉGALITÉS



COLLÈGE, LYCÉE, ADULTES

- Découvrir les inégalités et les discriminations
- Se confronter à ses propres préjugés
- Explorer les moyens de lutte contre les inégalités

DÉMOCRATIE

LYCÉE, ADULTES

- Comprendre différents types de régimes politiques, leurs avantages et leurs limites.
- Identifier différentes formes d'engagement citoyen.
- Réfléchir aux leviers pour construire une société intégrant une pluralité de points de vue.



MÉDIAS

CM1/CM2, COLLÈGE, LYCÉE ADULTES

- Développer son esprit critique
- Distinguer Info / Intox et IA
- Observer l'état de la Liberté de la presse à travers le monde et questionner ses effets



ÉGALITÉ DE GENRE

CM1/CM2, COLLÈGE, LYCÉE ADULTES

Questionner les stéréotypes de genre et les préjugés véhiculés par la société actuelle



DROITS LGBTQIA+

COLLÈGE, LYCÉE, ADULTES

- Avoir une vision globale de l'évolution des droits des personnes LGBTQIA+
- Percevoir les différentes formes de discriminations LGBTphobes



INTERVENTION EN PARCOURS POSSIBLE (PLUSIEURS SÉANCES POUR ALLER PLUS LOIN)

SOLIDARITÉ INTERNATIONALE

toutes nos animations sont modulables pour répondre au mieux à vos besoins

INÉGALITÉS MONDIALES

COLLÈGE, LYCÉE, ADULTES

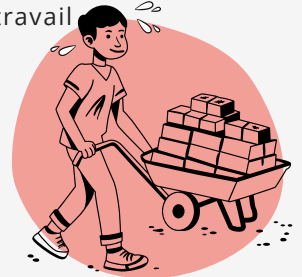
- Remettre en question nos représentations
- Comprendre les causes et conséquences des inégalités mondiales
- Questionner l'impact de nos modes de vie et les liens d'interdépendance entre pays



TRAVAIL DÉCENT

COLLÈGE, LYCÉE, ADULTES

- Réfléchir aux enjeux liés aux conditions de travail
- Penser une définition du "travail décent"
- Identifier les leviers d'actions en tant que consommateur·rice



MIGRATIONS

COLLÈGE, LYCÉE, ADULTES

- Remettre en question les idées reçues sur les migrations
- Comprendre la diversité et la complexité des phénomènes migratoires



COMMERCE MONDIAL

LYCÉE, ADULTES

- Réfléchir à l'organisation du commerce mondial
- Se questionner sur les inégalités
- Repérer son pouvoir d'agir en tant que consommateur·rice



VIVRE UN PROJET DE SOLIDARITÉ INTERNATIONALE

LYCÉE, ADULTES



- Identifier les différentes parties prenantes d'un projet de solidarité internationale
- S'interroger sur les impacts sociaux et économiques d'un projet de solidarité internationale
- Prendre conscience des dilemmes éthiques dans la solidarité internationale

PRÉPARATION AU DÉPART ET INTERCULTURALITÉ

COLLÈGE, LYCÉE, ADULTES

- Réfléchir aux causes et conséquences des grandes inégalités mondiales et de la pauvreté
- Se questionner sur le positionnement et le rôle de chacun·e dans le cadre d'un projet de solidarité internationale
- Prendre conscience de l'impact de nos codes culturels dans nos façons de percevoir les autres



DÉVELOPPEMENT DURABLE

toutes nos animations sont modulables pour répondre au mieux à vos besoins



INSTALLATION IMMERSIVE

La bicoque



LES ÉCO-GESTES

COLLÈGE, LYCÉE, ADULTES

À travers la visite d'une maison, découvrons ensemble des solutions concrètes pour un développement plus durable

installation sur 1 semaine



ODD

CM1/CM2, COLLÈGE, LYCÉE ADULTES

Découvrir les 17 Objectifs de Développement Durable par le jeu

- Escape game
- Jeu de plateau
- Jeux d'énigmes
- Jeux de rôle
- Débats



ZÉRO DÉCHET

TOUT PUBLIC **SENSIBILISATION ET ACTION!**
DE 6 À 99 ANS

- Prendre conscience de l'impact de nos consommations et de nos déchets
- Repérer des alternatives
- Expérimenter une action collective en faveur du Zéro Déchet



BIODIVERSITÉ

CM1/CM2, COLLÈGE, LYCÉE ADULTES

- Se questionner sur les impacts de nos choix de consommation
- Prendre conscience des interdépendances des espèces et des milieux naturels
- Agir en faveur de la biodiversité



(ÉCO)DÉLÉGUÉ·ES

COLLÈGE, LYCÉE

Accompagnement tout au long de l'année scolaire des délégué·es et des éco-délégué·es:

- Comprendre leur rôle,
- Exercer leurs missions,
- Soutenir leurs projets



CLIMAT

CM1/CM2, COLLÈGE, LYCÉE ADULTES

- Mieux comprendre les causes et conséquences des dérèglements climatiques
- Découvrir des alternatives en faveur du climat.



VILLE DURABLE

COLLÈGE, LYCÉE, ADULTES

- S'interroger sur les enjeux liés à l'aménagement urbain
- Se questionner sur la notion de villes durables
- Identifier des manières d'agir sur son environnement

L'EAU

CM1/CM2, COLLÈGE, LYCÉE

- Découvrir les problèmes liés à l'eau
- Identifier les inégalités d'accès à l'eau
- Repérer comment préserver la ressource



CONSOMMATION RESPONSABLE

COLLÈGE, LYCÉE, ADULTES

- Analyser les impacts de nos consommations
- Découvrir les filières de production (ex : jean, smartphone, chocolat)
- Réfléchir aux alternatives de production et de consommation



ALIMENTATION DURABLE

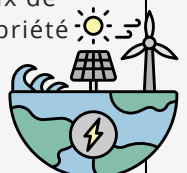
CM1/CM2, COLLÈGE, LYCÉE ADULTES

- Comprendre les enjeux liés aux modes de production agricole
- Repérer l'impact des choix de consommation
- Réfléchir à l'accès à l'alimentation de tou·te·s.

ÉNERGIES

LYCÉE, ADULTES

- Comprendre les inégalités d'accès à l'énergie dans le monde
- Débattre des enjeux de transition et de sobriété énergétique



INTERVENTION EN PARCOURS POSSIBLE (PLUSIEURS SÉANCES POUR ALLER PLUS LOIN)



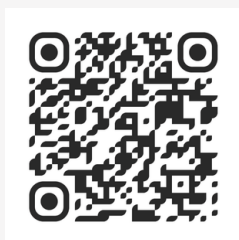
c'est aussi :

Des actions de FORMATION

De la CRÉATION D'OUTILS PÉDAGOGIQUES

et

De la DIFFUSION DE RESSOURCES



**COMPRENDRE
POUR AGIR.ORG**



Reconnue Association éducative
complémentaire de l'enseignement public



KURIOZ
6 bis rue Albin Haller
86000 POITIERS

05 49 41 49 11
www.kurioz.org